

Technisches Datenblatt

Produktmerkmale



Gasherd mit elektrischem statischem Backofen

Modell

SAP -Code

00008940



- Gerätetyp: Kombiniertes Gerät
- Stromverbrauch der Zone 1 [KW]: 8,5
- Stromverbrauch der Zone 2 [KW]: 8,5
- Stromverbrauch der Zone 3 [KW]: 8,5
- Stromverbrauch der Zone 4 [KW]: 4
- Zündung: Dauerflamme
- Art des internen Teils des Geräts 1 (z. B. Ofen): elektrisch
- Art des internen Teils des Geräts 2 (z. B. Ofen): statisch
- Material: AISI 304 obere Platte und Umhüllung

SAP -Code	00008940	Art des Gas	Erdgas, Propan Butan
Netzbreite [MM]	800	Anzahl der Zonen	4
Nettentiefe [MM]	730	Stromverbrauch der Zone 1 [KW]	8,5
Nettohöhe [MM]	900	Stromverbrauch der Zone 2 [KW]	8,5
Nettogewicht / kg]	100.20	Stromverbrauch der Zone 3 [KW]	8,5
Power Electric [KW]	6.300	Stromverbrauch der Zone 4 [KW]	4
Wird geladen	400 V / 3N - 50 Hz	Art des internen Teils des Geräts 1 (z. B. Ofen)	elektrisch
Stromgas [KW]	29.500	Art des internen Teils des Geräts 2 (z. B. Ofen)	statisch

Technisches Datenblatt

Technische Zeichnung

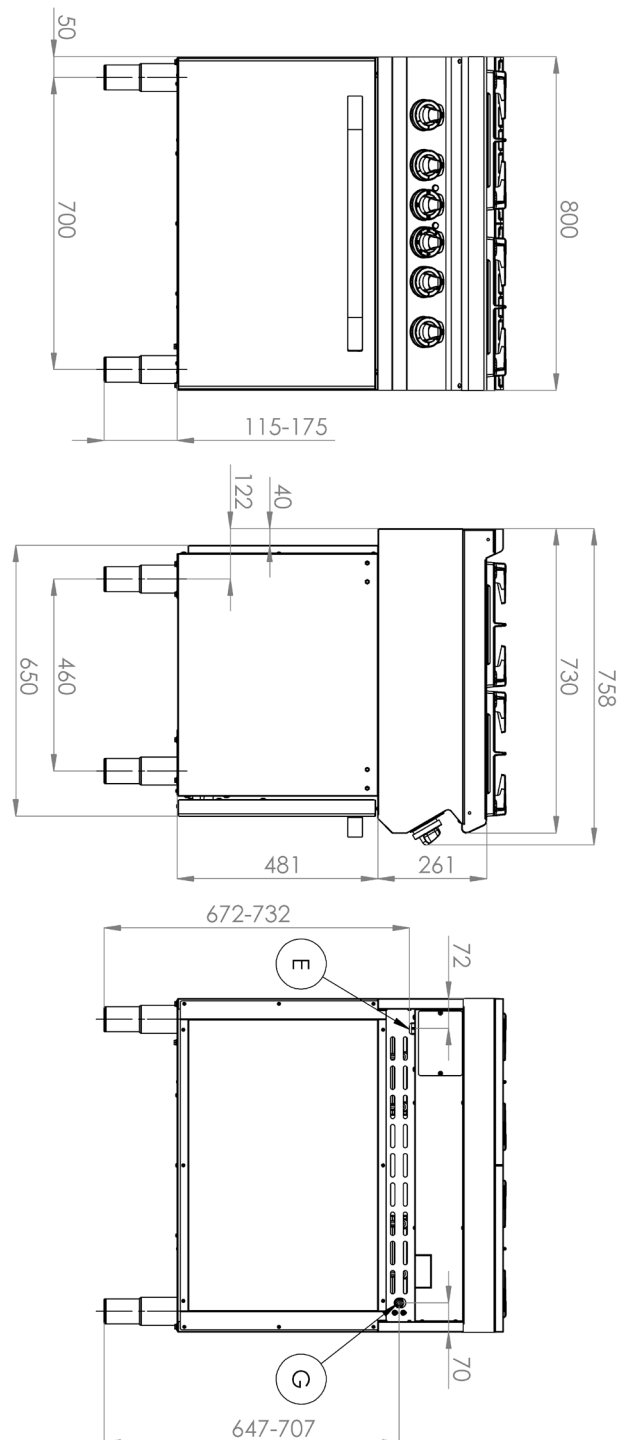


Gasherd mit elektrischem statischem Backofen

Modell

SAP -Code

00008940



Technisches Datenblatt

technische Parameter



Gasherd mit elektrischem statischem Backofen

Modell

SAP -Code

00008940

1. SAP -Code:

00008940

2. Netzbreite [MM]:

800

3. Nettentiefe [MM]:

730

4. Nettohöhe [MM]:

900

5. Nettogewicht / kg]:

100.20

6. Bruttobreite [MM]:

840

7. Grobtiefe [MM]:

800

8. Bruttohöhe [MM]:

1080

9. Bruttogewicht [kg]:

110.00

10. Gerätetyp:

Kombiniertes Gerät

11. Konstruktionstyp des Geräts:

stationär

12. Power Electric [KW]:

6.300

13. Wird geladen:

400 V / 3N - 50 Hz

14. Stromgas [KW]:

29.500

15. Zündung:

Dauerflamme

16. Art des Gas:

Erdgas, Propan Butan

17. Die Außenfarbe des Geräts:

Edelstahl

18. Material:

AISI 304 obere Platte und Umhüllung

19. Arbeitsplatztyp:

Eingepresst - komfortable Wartung und Reinigung

20. Arbeitsplatzmaterial:

AISI 304

21. Dicke der Arbeitsplatte [MM]:

1.50

22. Anzahl der Zonen:

4

23. Stromverbrauch der Zone 1 [KW]:

8,5

24. Stromverbrauch der Zone 2 [KW]:

8,5

25. Stromverbrauch der Zone 3 [KW]:

8,5

26. Stromverbrauch der Zone 4 [KW]:

4

27. Netzmaterial:

Guss

28. Service -Zugänglichkeit:

von durch Abnehmen des Frontpaneels

Technisches Datenblatt

technische Parameter



Gasherd mit elektrischem statischem Backofen

Modell

SAP -Code

00008940

29. Sicherheits -Thermoelement:

Ja

30. Verstellbare Füße:

Ja

31. Anzahl der Brenner/heißen Teller:

4

32. Art der Gaskochzonen:

Hochleistung

33. Brennertyp:

Messing, zerlegbar

34. Ofentyp:

elektrisch, statisch

35. Ofs Power Electric [KW]:

6.30

36. Ofengröße:

GN 2/1

37. Art des internen Teils des Geräts 1 (z. B. Ofen):

elektrisch

38. Art des internen Teils des Geräts 2 (z. B. Ofen):

statisch

39. Dichtung:

Ja